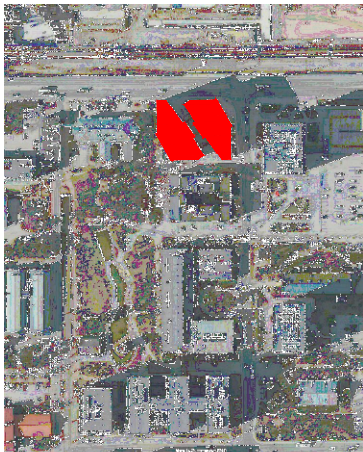
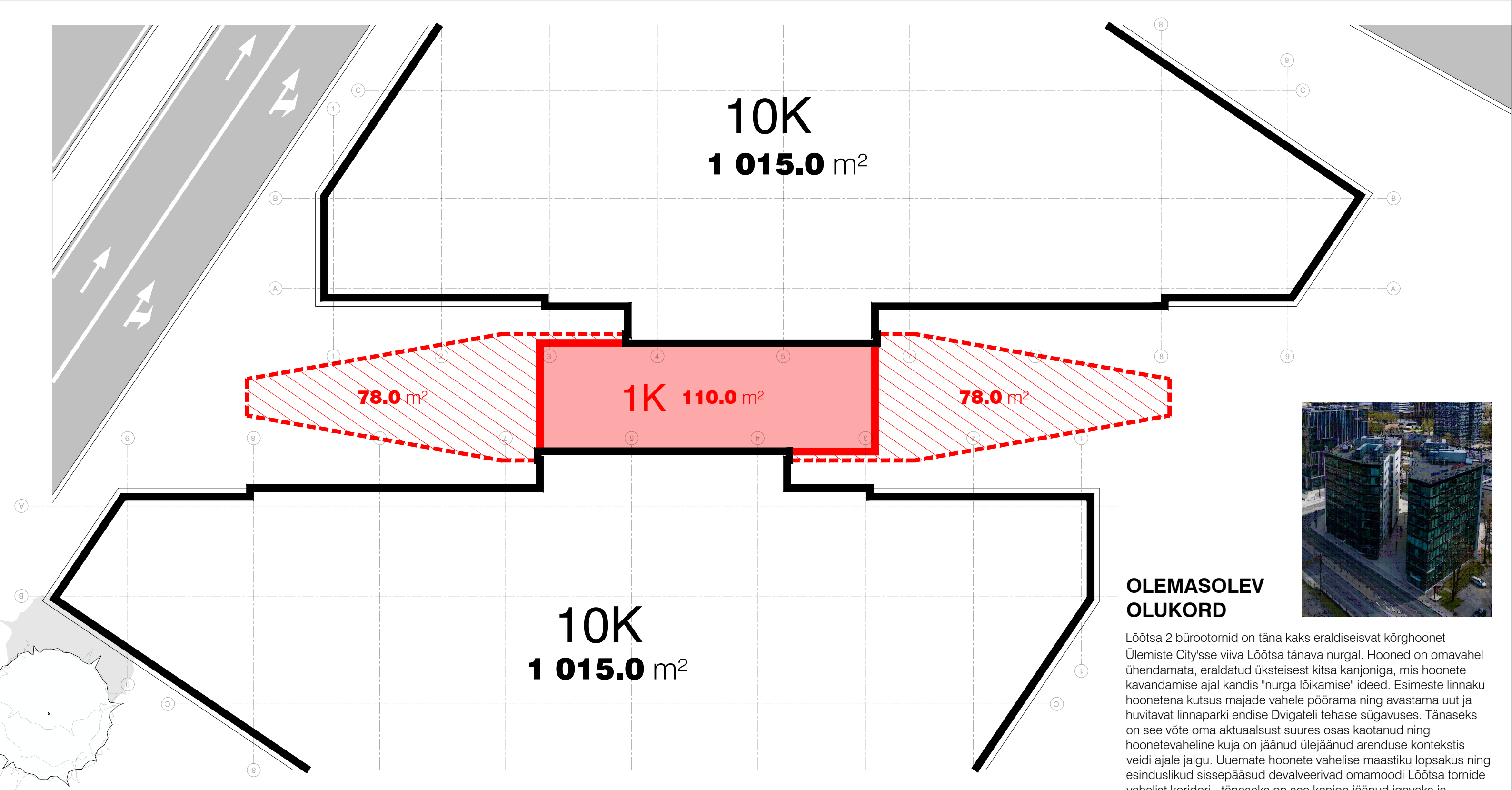


LÕÕTSA 2 UUS LOBBY

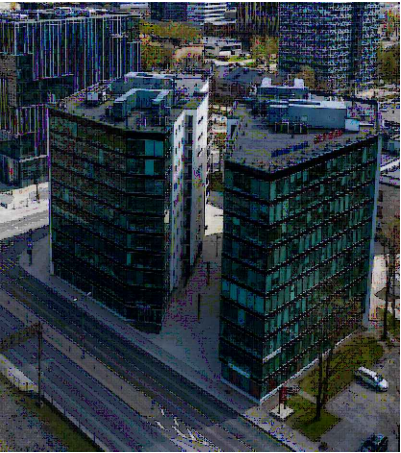
ARHITEKTUURNE ESKIIS / okt. 2025; Lõotsa 2 / Tallinn, Lasnamäe LO, 78403:315:0034



UUS LOBBY

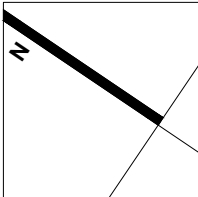
Kuna olemasolev kahe hoone vaheline ruum on täna suhteliselt kitsas, tühjavõitu ja kõle tuulekoridor, oleks uue kahte torni ühendava ühise lobby esimene ülesanne moodustada sinna kontrastselt hubasem ja lopsakam ruum, mis oleks võimeline täitma kogu hoonetevahelise kanjoni uue kvaliteediga. Kui kummagi torni sissepääsud on võimalik suhteliselt lihtsalt omavahel klaasist galeriiga kokku liita, siis galerii üksi ei ole võimeline antud ruumi piisavalt oma kohalolekuga täitma. Samuti ei ole otstarbekas galeriid ennast venitada pikaks ruumiks piki hoonetevahelist koridori - olemasolev hoonete geomeetria ei toeta seda hästi - kummagi hoone kanjonisse sisse astuvad hoonemahud oleks loogiline piir ka nende alla jääva ühise ruumi kontuurideks. Selleks, et tulla "sooja" keskkonnaga ka pikemalt hoonetevahelise koridori sügavustesse, on esitatud lahenduses pigem galerii katusest saanud kahte hoonet omavahel ühendav arhitektuurne vorm - pikk väljavenitatud varikatus, sooja puiduse kõhualusega ning puutüvesid imiteerivate postidega. Postid kasvavad välja istumisvõimalust pakkuvatest haljassaartest ning kogu hoonete vaheline koridor moodustaks kogu oma pikkuses uue ja hubase sissepääsmaastiku.

OLEMASOLEV OLUKORD

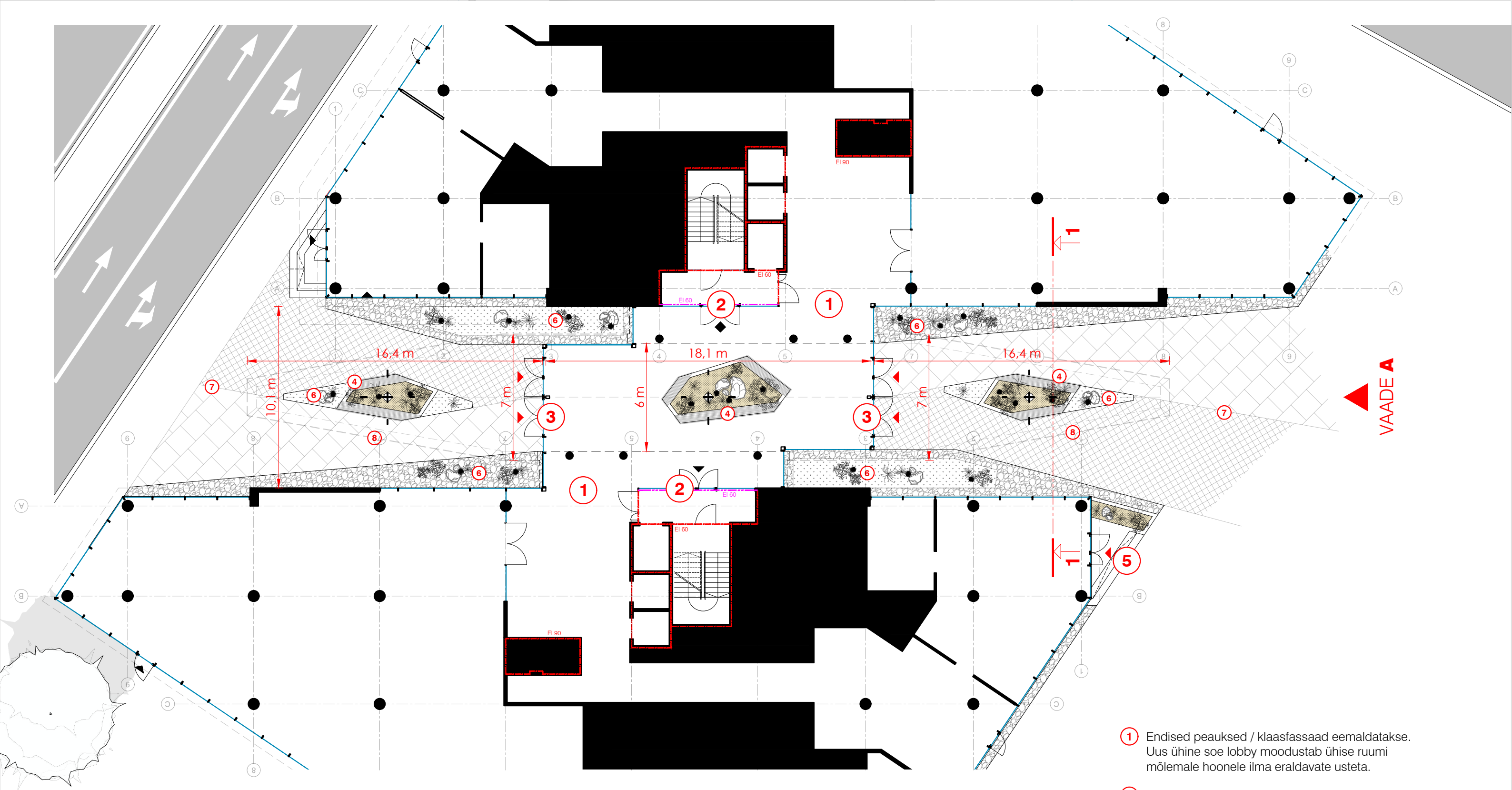


Lõõtsa 2 bürootornid on täna kaks eraldiseisvat kõrghoonet Ülemiste City'sse viiva Lõõtsa tänava nurgal. Hooned on omavahel ühendamata, eraldatud üksteisest kitsa kanjoni, mis hoonete kavandamise ajal kandis "nurga lõikamise" ideed. Esimeste linnaku hoonetena kutsus majade vahele pöörama ning avastama uut ja huvitavat linnaparki endise Dvigateli tehase sügavuses. Tänapäev on see võte oma aktuaalsust suures osas kaotanud ning hoonetevaheline kuja on jäänud ülejäänud arenduse kontekstis veidi ajale jalgu. Uuemate hoonete vahelise maastiku lopsakus ning esinduslikud sissepääsud devalveerivad omamoodi Lõõtsa tornide vahelist koridori - tänapäev on see kanjon jäänud igavaks ja kõledaks tuulekoridoriks ning tellijal on soov kaasajastada kahe torni vaheline tühimik, rajades sinna mõlemat torni ühendav esinduslik sissepääs ja maastik, mis looks asukohale uue hingamise ja tõstaks ka nendesse tornidesse sisenemise ülejäänud piirkonnale vääriliseks kogemuseks.

ARHITEKT 



Objekt:	LÕÕTSA 2 LOBBY	Address:	Lõõtsa 2, Tallinn, Lasnamäe LO; 78403:315:0034
Joonis:	ÜLDINE SKEEM		
Arhitekt:	Eero Endjärv	Projekteeris:	Eero Endjärv
Arhitekt 11 OÜ;	reg nr. 12190827;	Joa 2/1, 10127 Tallinn, Harjumaa;	info@arhitekt11.ee; MTR: EEP002317
Kuupäev:	15.10.2025	Möötkava:	1:200
Töö nr.:	---	Print:	A3
Vast. spetsialist:	vol. arhitekt VII	Staat:	E
eero@arhitekt11.ee	+372 5 11 44 55		



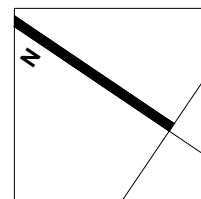
VAADE A

- 3 Uued sissepääsud hoonetevahelisse lobby'sse.
- 4 Istumisvõimalusega haljassaared - kõrged betoonist haljastuskonteinerid on ümbritsevast maapinnast 400 mm kõrgemad ning osaliselt puidust pinkidena. Varjutaluvad taimed, kiviklibu, jaapaniaialik haljastus koos valgustusega.
- 5 Uus sissepääs lõunatorni äripinnale - lahendatud betoonist trepi ja sissepääsuesise maastikuga haakuva sarnase haljassaarega.

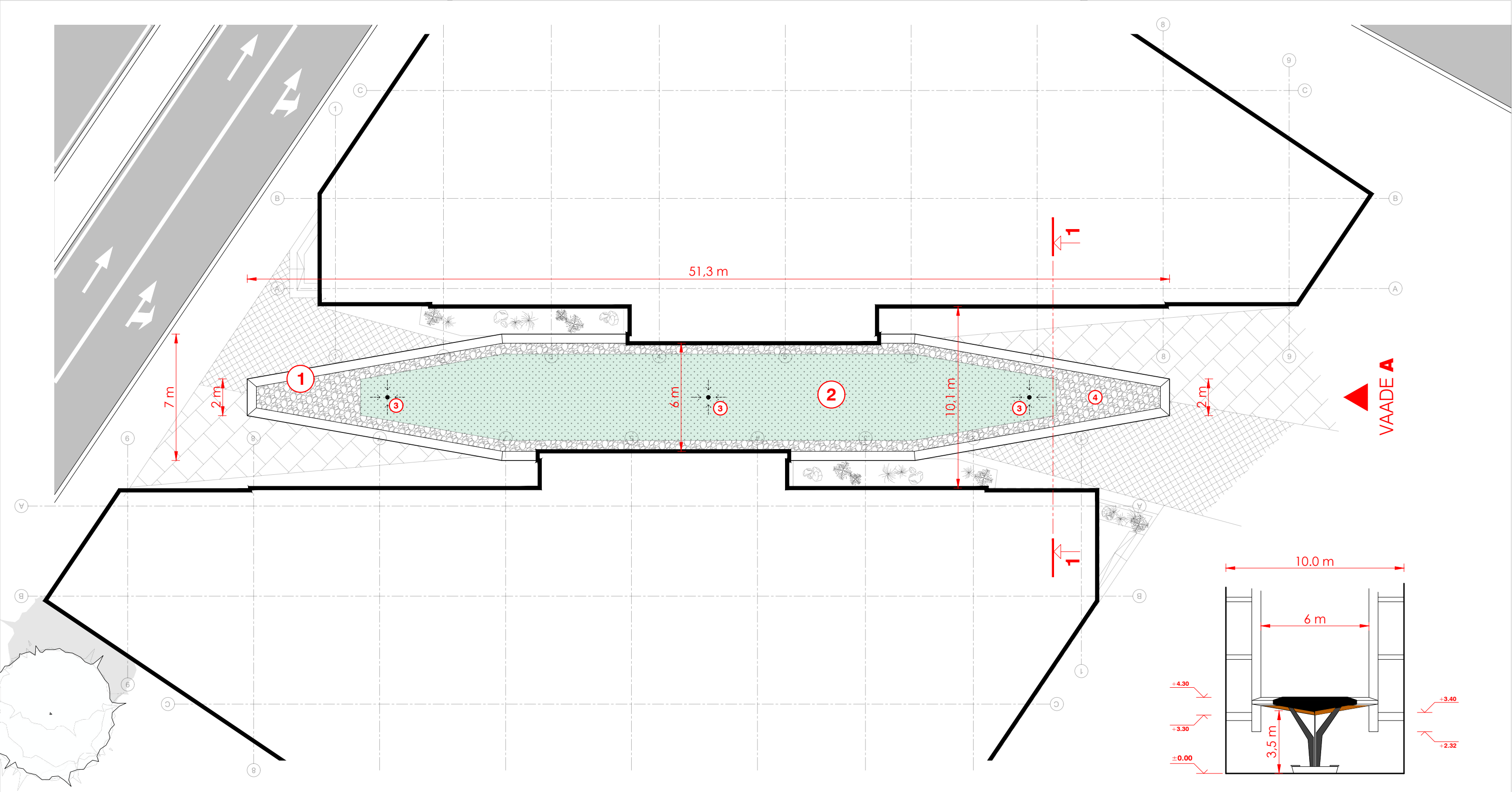
- 6 Ka maapinna tasapinnal ilmestavad maastikku haljassaared, mis lõikavad ülejäänud sillutise hoonest lahti ning lisavad omapära ja vaheldust käigualadele.
- 7 Hoonetevaheline sillutatud kõnnitee on jagatud erinevate sillutisetüüpidega erinevateks pindadeks lõhkudes monotoonust ning suunavad liikumist sissepääsu suunas.

- 1 Endised peauksed / klaasfassaad eemaldatakse. Uus ühine soe lobby moodustab ühise ruumi mõlemale hoonele ilma eraldavate usteta.
- 2 Evakuatsioonitrepi ja tuletõrjelifti esine tambur tuleb eraldada lobbyst tuletõkkeseksiooniga - olemasolev fassaad eemaldatakse ning asendatakse tulekindlate uste ja klaasidega.

ARHITEKT 



Objekt:	LÕOTS 2 LOBBY	Address:	Lõotsa 2, Tallinn, Lasnamäe LO: 78403:315:0034
Joonis:	1. KORRUS		
Arhitekt:	Eero Endjärv	Projekteeris:	Eero Endjärv
Arhitekt 11 OÜ;	reg nr. 12190827;	Joa 2/1, 10127 Tallinn, Harjumaa;	info@arhitekt11.ee; MTR: EEP002317
Joonise nr.:	AR-02	Kuupäev:	15.10.2025
Mõõtkava:	1:200	Print:	A3
Töö nr.:	---	Staatus:	E
Vast. spetsialist:	vol. arhitekt VII	Eero Endjärv	
eero@arhitekt11.ee	+372 5 11 44 55		



1 Varikatuse serv on vormistatud trapetsina koonduva perimeetriga, mille laius kopeerib hoonetevahelise trepikoja välisseina paksust ning moodustab sellega ühise raami ka hoonete vahele. Teravamaks koonduv serv varjab konstruktiivset massiivsust ning muudab varikatuse kergemaks ja õhulisemaks. Valge alumiiniumkomposiitplaat.

2 Kuna varikatuse pealne on kogu tornist vaadeldav on selle pealispind vormistatud sammalkatusena, vähest hooldust vajava ja varjutaluva haljastusega.

3 Vihmavee allaviigud on koondatud allolevate terasest kandvate puude tüvedesse.

4 Sammalkatuse ja katuseserva vaheline osa on täidetud killustikuga.

Varikatuse konstruktsioon on terasest - piki varikatust jooksev ferm või terastala, mida kannavad kolm suuremat "posti". Postid on skulpturaalsed elemendid - teraslehtedest lõigatud puutüve meenutavad harulised kandurid, mis jagavad oma oksalaadsete harudega koormust laiemale pinnale ning ristisuunas harud annavad stabiilsust väljulatuvaatele osadele, kus varikatuse servi ei ole võimalik fikseerida hoone seintele. Varikatuse alune on vormistatud puiduga - a la Kebony igikestev termopuit. B-klassi tulekindlusega. Teraspostidele on paigaldatud varikatuse altpoolt väljaalgustamiseks ka suunatud valgustid.

ARHITEKT

Objekt:	LÕÕTSA 2 LOBBY	Address:	Lõõtsa 2, Tallinn, Lasnamäe LO: 78403:315:0034
Joonis:	KATUSE PLAAN		
Arhitekt:	Eero Endjärv	Projekteeris:	Eero Endjärv
Arhitekt 11 OÜ;	reg nr. 12190827;	Joa 2/1, 10127 Tallinn, Harjumaa;	info@arhitekt11.ee; MTR: EEP002317

Joonise nr.:

AR-03

Kuupäev:	15.10.2025		
Mõõtkava:	1:200	Print:	A3
Töö nr:	---	Staatus:	E
Vast. spetsialist:	vol. arhitekt VII	Eero Endjärv	
eero@arhitekt11.ee	+372 5 11 44 55		



ARHITEKT 

Objekt: LÕÕTSA 2 LOBBY

Address: Lõõtsa 2, Tallinn, Lasnamäe LO; 78403:315:0034

Joonis:

LÕIGE 1-1

Arhitekt: Eero Endjärv

Projekteeris: Eero Endjärv

Arhitekt 11 OÜ; reg nr. 12190827; Joa 2/1, 10127 Tallinn, Harjumaa; info@arhitekt11.ee; MTR: EEP002317

Joonise nr.: AR-04

Kuupäev: 15.10.2025

Mõõtkava: 1:200 Print: A3

Töö nr: --- Staatus: E

Vast. spetsialist: vol. arhitekt VII Eero Endjärv

eero@arhitekt11.ee +372 5 11 44 55



Linnulennuvaade sissepääsukorrusele Ülemiste Cirty poolt sisenedes

ARHITEKT 

Objekt: LÕÕTSA 2 LOBBY

Aadress: Lõõtsa 2, Tallinn, Lasnamäe LO: 78403:315:0034

Joonis:

PLAANI AKSONOMEETRIA

Arhitekt: Eero Endjärv

Projekteeris: Eero Endjärv

Arhitekt 11 OÜ; reg nr. 12190827; Jõa 2/1, 10127 Tallinn, Harjumaa; info@arhitekt11.ee; MTR: EEP002317

Joonise nr.: **AR-05**

Kuupäev: 15.10.2025

Mõõtkava: Print: A3

Töö nr: --- Staatus: E

Vast. spetsialist: vol. arhitekt VII Eero Endjärv

eero@arhitekt11.ee +372 5 11 44 55



Linnulennuvaade sissepääsukorrusele Ülemiste Cirty poolt sisenedes

ARHITEKT 

Objekt: LÕÕTSA 2 LOBBY

Aadress: Lõõtsa 2, Tallinn, Lasnamäe LO: 78403:315:0034

Joonis:

PLAANI AKSONOMEETRIA

Arhitekt: Eero Endjärv

Projekteeris: Eero Endjärv

Arhitekt 11 OÜ; reg nr. 12190827; Jõe 2/1, 10127 Tallinn, Harjumaa; info@arhitekt11.ee; MTR: EEP002317

Joonise nr.: **AR-06**

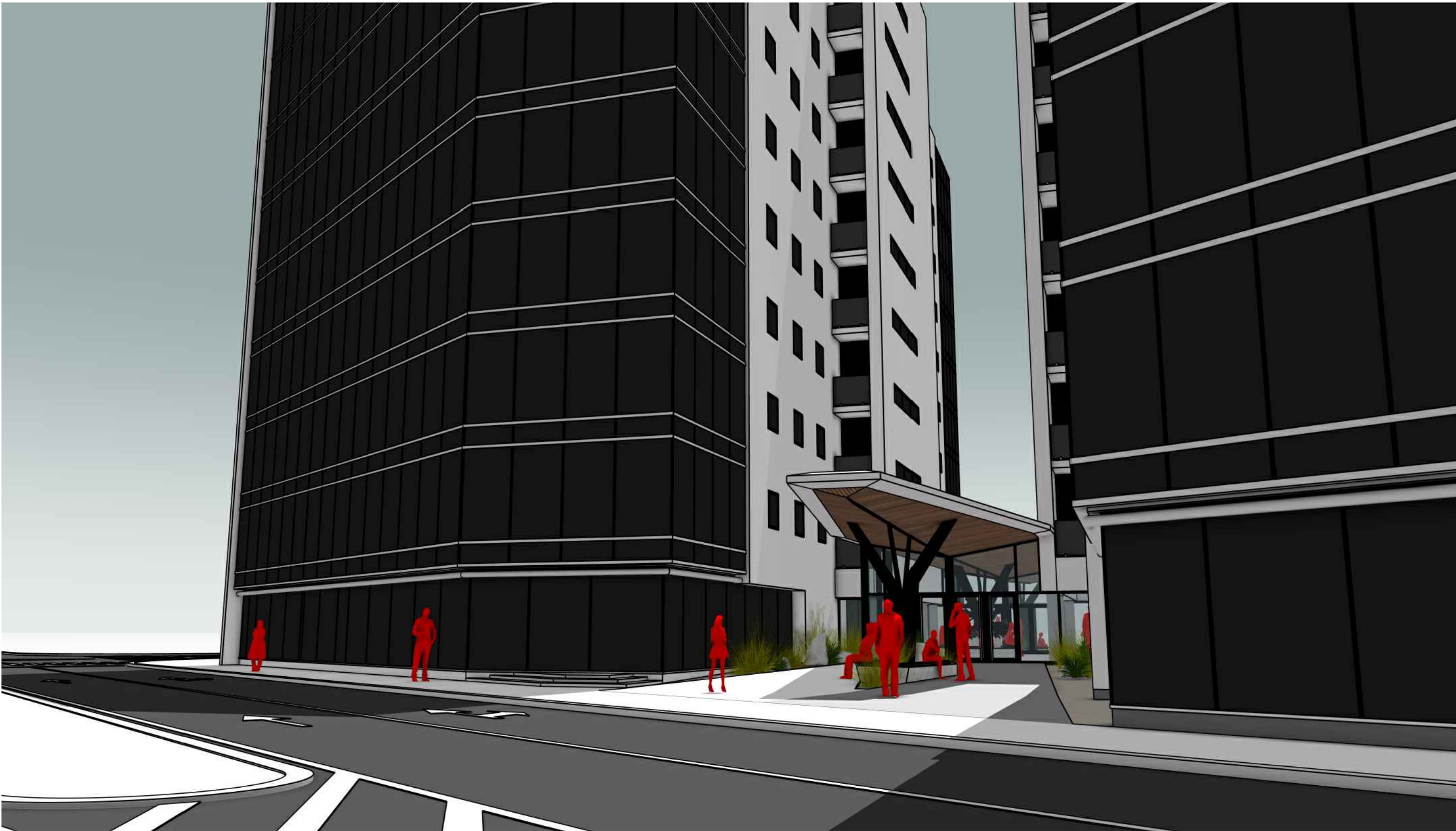
Kuupäev: 15.10.2025

Mõõtkava: Print: A3

Töö nr: --- Staatus: E

Vast. spetsialist: vol. arhitekt VII Eero Endjärv

eero@arhitekt11.ee +372 5 11 44 55



Vaade Suur -Sõjamäe tänava poolt sisenedes



Vaade Suur -Sõjamäe tänava poolt sisenedes

ARHITEKT 

Objekt: LÕÕTSA 2 LOBBY Address: Lõõtsa 2, Tallinn, Lasnamäe LO: 78403:315:0034

Joonis: PERSPEKTIIVVAATED

Arhitekt: Eero Endjäv Projekteeris: Eero Endjäv

Arhitekt 11 OÜ; reg nr. 12190827; Joo 2/1, 10127 Tallinn, Harjumaa; info@arhitekt11.ee; MTR: EEP002317

Joonise nr.: AR-08

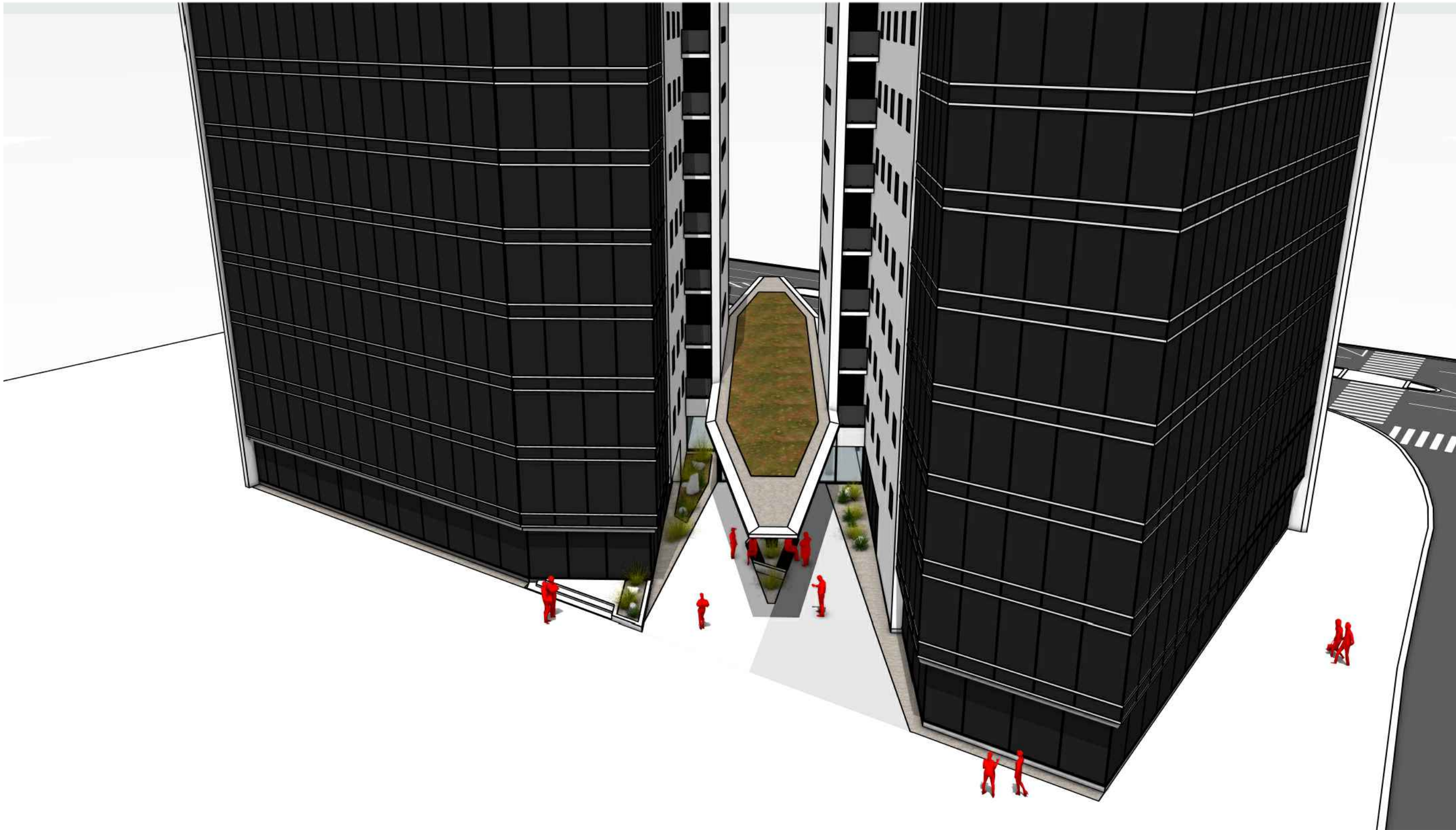
Kuupäev: 15.10.2025

Mõõtkava: Print: A3

Töö nr: --- Staatus: E

Vast. spetsialist: Eero Endjäv

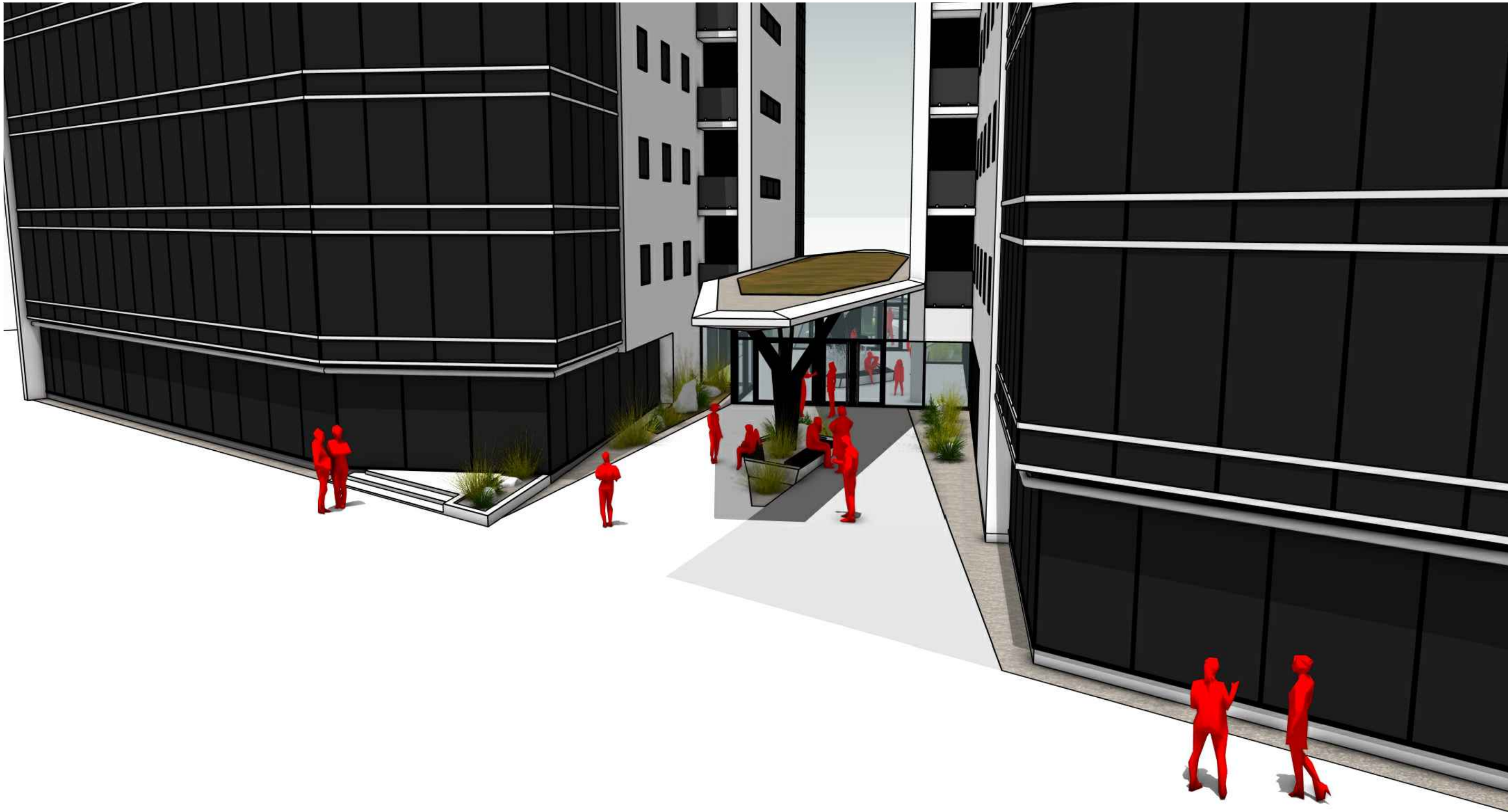
Vol. arhitekt VII eero@arhitekt11.ee +372 5 11 44 55



Linnulennuvaade sissepääsu varikatusele



Vaade Ülemiste City poolt sisenedes



Vaade Ülemiste City poolt sisenedes